

# La lotta

(musical "fra' Giovanni" - brano 1)

Testo e musica di Daniele Ricci

*Moglie  
del  
bracciante*

*Moglie del bracciante*  $\text{♩} = 87$

F#m B F#m B

L'in-ver-no è du-ro c'è tan-to fred-do

5

F#m B F#m B

io sto mo-ren-do pia - no e tuo fi - glio pian-ge peché/ha fa - me

*Bracciante*

9

F#m B F#m

Che gli da-rò se non ho nien-te/in ma - no che gli da-rò se non c'è

12

B F#m B

più la - vo - ro la pa-dro - na/ha chiu - so tut - ti/i suoi can - cel - li per-ché ri - pe - te

15

F#m B F#m

"non c'è la-vo - ro an - da - te vi - a e ci/ab-ban - do - na qui

18

B F#m B

non è giu - sto lei vi - ve/e noi qui di - men - ti - ca - ti qui/a mo -

21

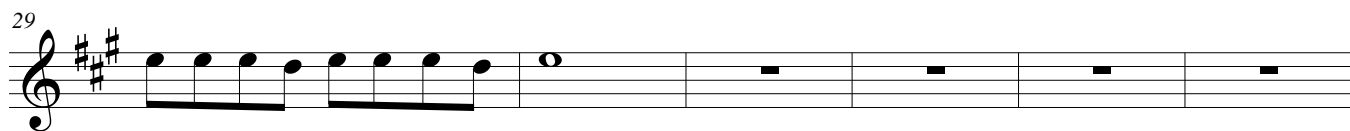
F#m B F#m B

ri-re che tan-to/a ca-sa sua da lei non man-ca/il pa - ne non è giu-sto e sa - le

25

B7 G Fmaj7

dal pro-fon-do sa-le rab-bia sa-le rab-bia che ci fa gri-da-re ma per - ché tu sei lì ma per-



ché tu de - vi vi - ve - re / e noi no

Bm

Coro dei  
braccianti

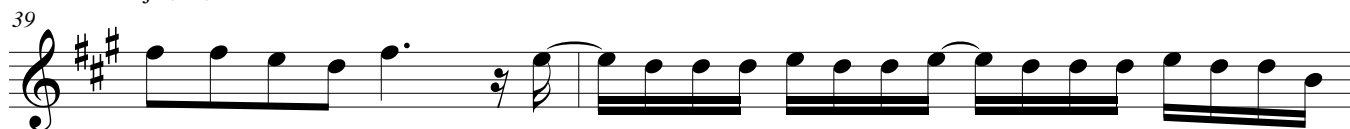
Ve - nia - mo lì da te pa - dro - na di - strug - ge - re - mo la tua ca - sa e te noi



bru - ce - re - mo te noi bru - ce - re - mo te i tuoi u - li - vi le tue vi - ti e te non

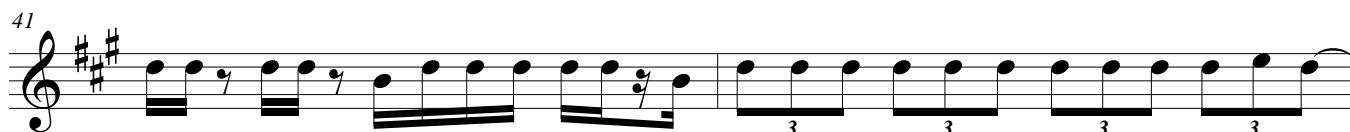
Cmaj7(b13)

Bm



ci / hai la scia - to più nien - te di che vi - ve - re nien - te di che vi - ve - re la -

G

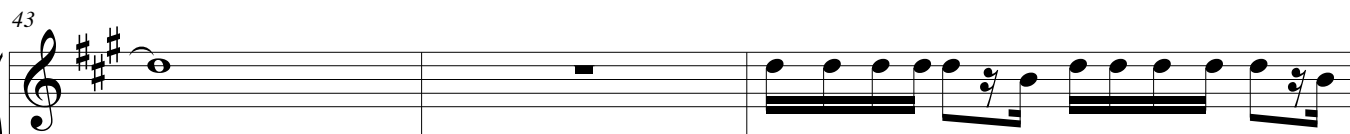


vo - ro ci - bo spe - ran - za non c'è più e / or - mai non ab - bia - mo più nien - te da per - de - re

D

A

Bm

Coro dei  
braccianti

noi / o - dia - mo te il / la - vo - ro che non c'è la



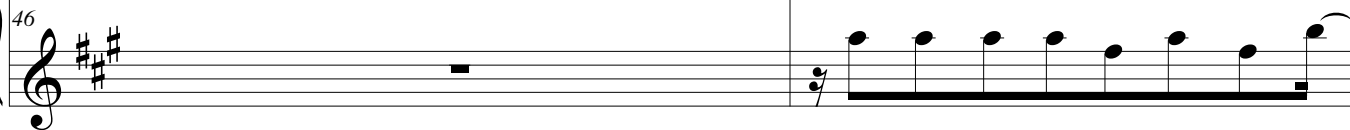
Padrona

Ma che fa que - sta fol - la mi vo - glio - no / uc - ci - de - re

D

Coro dei  
braccianti

no - stra rab - bia non ha li - mi - ti



Padrona

ma che / a - spet - ta - te guar - die / an - da -

La lotta

48 **A** **Bm**

*Coro dei braccianti*

*Padrona*

noi/o-dia - mo te il/la - vo - ro che non c'è la

- te/e di - fen - de - te la mia ca - sa

50 **G** **Bm**

*Coro dei braccianti*

no - stra rab - bia non ha li - mi - ti Ve - nia - mo lì da te pa - dro - na di -

53

*Coro dei braccianti*

strug - ge - re - mo le tue be - stie e te noi bru - ce - re - mo te noi bru - ce - re - mo te le

55 **C maj7(b13)**

*Coro dei braccianti*

tu - e co - se le ric - chez - ze che hai ven - det - ta sa - rà con -

**Bm**

57 **Bm**

*Coro dei braccianti*

- tro le fa - mi - glie con - tro tut - ti/i ser - vi che ci/han - no schiac - cia - to of - fe - so/u - mi lia - to è/il

59 **D** **A**

*Coro dei braccianti*

tem - po per noi del - la re - sa dei co - on ti

*Padrona*

Le mie guar - die/i brac - cian - ti/e l'as - sal - to re -

Bm

62

*Coro dei braccianti*

noi/o-dia-mo te il/la-vo-ro che non c'è la no-stra rab-bia non ha li-mi-ti

*Padrona*

spin-go-no

D

A

64

*Coro dei braccianti*

*Padrona*

e que-sti di-spe-ra-ti ver-so/i cam-pi ven-go-no di-sper-

Bm

B $\flat$ 

66

*Coro dei braccianti*

noi/o-dia-mo te il/la-vo-ro che non c'è

*Padrona*

- si ma chi è quel-la fi-

Fm

gu-ra

ma chi è quel-la fi-

B $\flat$ 

Fm

B $\flat$ 

Fm

69

*Padrona*

gu-ra av-vol-ta/in un man-tel-lo che si/ag-gi-ra/in mez-zo/al

cam-po

e sui po-ve-ri si chi-na

con la dol-cez-za di/u-na

B $\flat$ 

Fm

B $\flat$ B $\flat$ m

73

*Padrona*

cam-po e sui po-ve-ri si chi-na con la dol-cez-za di/u-na

ma-dre

che de-ter-ge vol-ti/im-pol-ve-ra-ti/in-san-gui-na-ti/e

li-vi-di che dà da

E $\flat$ B $\flat$ mE $\flat$ 

77

*Padrona*

ma-dre che de-ter-ge vol-ti/im-pol-ve-ra-ti/in-san-gui-na-ti/e li-vi-di che dà da

La lotta

80 G<sup>b</sup> A<sup>b</sup> G<sup>b</sup>

be - re/e do - na/il suo man - tel - lo/e/a - scol - ta vo - ci/e ge - mi - ti/e che pian - ge ma chi è?

83 Bm

*Coro dei braccianti*

ri tor - ne - re - mo/a te pa - dro - na

*Padrona*

86

*Coro dei braccianti*

la par - ti - ta cer - to chiu - sa non è ri - tor ne - re - mo/a te ri - tor - ne - re - mo/a te non

C maj7(b13)

88

ci sa - ran - no sem - pre guar - die per te sta - vol - ta cele/hai ma

Bm

90

tor - ne - re - mo pre - sto tor - ne - re - mo pre - sto ve - dre - mo se/an - co - ra/u - na vol - ta vin - ce - rai a -

92 B<sup>b</sup> Fm

*Coro dei braccianti*

spet - ta - ci noi tor - ne - re mo

*Padrona*

95 B<sup>b</sup> Fm B<sup>b</sup> Fm

*Padrona*

gu - ra in pie - di/in mez - zo/ai cam - pi

ma che fa quel - la fi - guar - da me con u - no

99 B $\flat$  Fm B $\flat$

sguar-do che mi pe - ne - tra nel cuo - re

102 B $\flat$ m E $\flat$  B $\flat$ m

ha la fer-mez-za di/u-na ma-dre che mi chia-ma/a ri-tro - va-re den-tro me mi-se-ri -

105 E $\flat$  G $\flat$  A $\flat$

cor-di-a ma io non pos-so so-ste-ne-re quel-lo sguar-do/e quel-l'in - vi - to non ri -

108 G $\flat$  E $\flat$ m B $\flat$ m

e - sco io non so ab-bas-so/il ca-po/e chiu-do gli/oc - chi